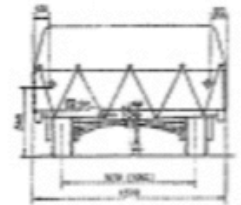
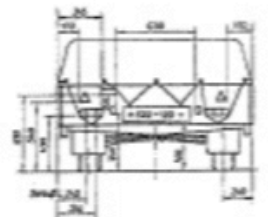
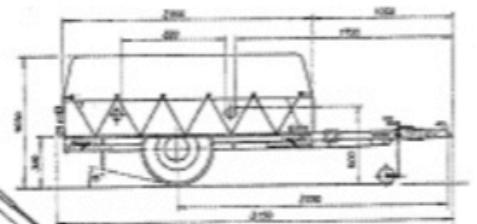
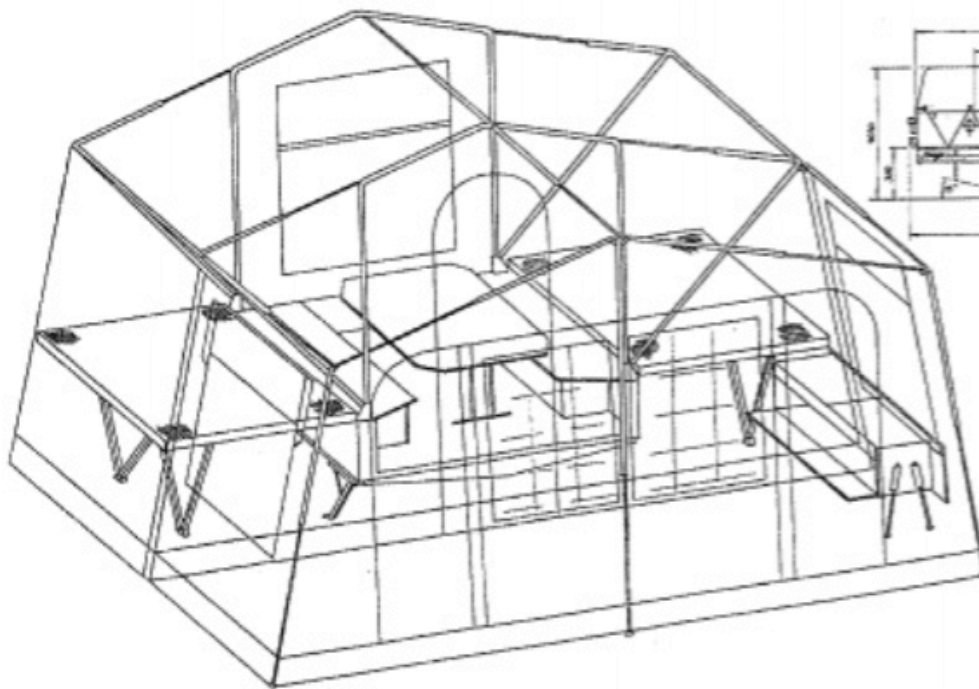


## Costruzione istruzioni campo turistico CT7



Technische Daten Zeltcaravan OASE	CT 6/2 W		CT 7	
	unge- bremst	mit Bremsen	unge- bremst	mit Bremsen
Breite	cm 180	160	157	157
Länge Wagenkasten	cm 200	200	200	200
Länge über alles	cm 285	285	306	315
Höhe fahrbereit	cm 106	106	89	89
Grundfläche mit Vorzelt	-	-	16,7 m <sup>2</sup>	16,7 m <sup>2</sup>
Grundfläche ohne Vorzelt	12,4 m <sup>2</sup>	12,4 m <sup>2</sup>	8,5 m <sup>2</sup>	8,5 m <sup>2</sup>
Liegefläche links	1,35 x 1,50 m		1,15 x 1,85 m	
Liegefläche rechts	1,35 x 1,50 m		1,15 x 1,85 m	
Liegefläche Mitte	-	-	1,55 x 1,87 m	
Spurweite	cm 106	107	106	107
Bereifung	5.20x13	5.20x13	5.20x13	5.20x13
Eigengewicht ca.	kg 332	350	307	325
Zuladung ca.	kg 168	150	183	175
Zul. Ges.-Gew.	kg 500	500	500	500



Supportato da roulotte pieghevoli su lunga esperienza nel corso della fabbricazione vi forniamo un affidabile, conveniente campeggio veicolo. Helper e consulente si suppone essere queste istruzioni e sono stati concepiti per fare Shure con tutte le necessarie informazioni tecniche, i riferimenti alla apertura, di servizio e manutenzione ed assistenza.

Si prega di seguire i molti suggerimenti utili di queste istruzioni nel vostro interesse. Essi sono utilizzati per l'affidabilità della vostra roulotte pieghevoli e in questo modo la vostra sicurezza.

Vi auguriamo tutto il tempo buon viaggio e una vacanza piacevole soggiorno.

## Tabella dei contenuti

### 1. Generale

Dati tecnici

Attrezzature

### 2. Costruzione e la descrizione del pieghevole-roulotte

Telaio

Coach corpo

Tenda bar collegamento

Tenda

Sole non vedenti

Cucina

### 3. Apertura

Generale

Allegando

Travestimento elettrico

Caricare il pieghevole-Carovana

Controllare il pieghevole-Carovana di fronte a partire da viaggio

### 4. Istituire il pieghevole-Carovana

Generale

Istituire la tenda's

### 5. Interni trim

Ubicazione zona

Cucina

### 6. Smontaggio di pieghevoli-roulotte

### 7. Cura e maintenance7.1. La cura e la manutenzione del tenda Travestimento

7,2. La cura e la manutenzione del sostenitore

7,3. La manutenzione del freno di installazione

8. TipsChange manutenzione di una ruota

## Atteggimento del freno di installazione

Campo turistico-roulotte pieghevoli sono offerti in molti paesi. Da quando abbiamo messo a rettifica il valore dei nostri prodotti continuamente, ci riserviamo modifiche tecniche. Crediti, a seconda di quale natura, non possono essere derivati da questo manuale operativo.

In queste istruzioni il contatto con diversi accessori che sono disponibili in parte contro supplemento è mostrato. Le attrezzature del loro veicolo corrisponde al listino prezzi valido per l'acquisto di nomina (versione base) come pure ai vostri fattura di vendita che mostra gli accessori.

## Manuale operativo campo turistico CT7

### 1. Generale

#### Dati tecnici

Lunghezza totale 3150 millimetri

Larghezza totale 1570 millimetri

Altezza totale 1090 millimetri

Traccia 1130 millimetri

Misure di vuoto 330 kg

Misure utente 220 kg

Dimensione elementi ammissibile 550 kg

Statica ammissibile carico applicato esternamente a 50 kg

Freno meccanico di installazione superamento freno  
con backdriveautomatik  
dopo aver esaminato EDE-norma

Resilienza Molla con smorzatore di vibrazioni

## Attrezzature

Competenza di base, la versione del tuo pieghevole-roulotte:

1 Trasporto aereo

1 telone

1 ruota chiave

8 Documenti per Stato pilastri

1 ruota Jockey

1 Vorzelt

1 bar collegamento con sacchetto campeggio bar collegamento e 4 pilastri cucina

1 Ridge polo

1 Grembiule

44 Häringe (19 cm di lunghezza)

12 Häringe (26 cm di lunghezza)

38 Terra unghie

9 Storm ropeSleep cabine

8 Tenda bar collegamento piume cabine per dormire

1 Junction 7-polare

1 Luce posteriore per nebbia

8 Tende (6 grande; 2 piccoli)

1 Leaving-ropePropane fornello 3-flamy (Nirosta)

Ampliato cuscino per materie plastiche

\* Liegeflaechen

\* Rueckenlehnen

\* siede

Tabella 1

2 Backs

2. Costruzione e la descrizione del pieghevole-roulotte

## Telaio

Il telaio è come un sudore costruzione, formati esistenti da tubo centrale,

attraversare trave longitudinale e laterale travi. Al tubo centrale di controllo degli armamenti sono allegati e le migliori proprietà in corso-a causa della bobina molle e ammortizzatori di vibrazioni.

Il controllo degli armamenti sono freni e con il treno attrezzato con un tubo di folla. Questo superamento meccanico con freno Backdriveautomatik totalizzato è a più alto in materia di sicurezza.

Il treno è smontabili attrezzature per lo spazio di risparmio alloggio. Il telaio è preparato per la fissazione di un pneumatico di ricambio titolare. Per la fissazione di un dispositivo di inclinazione del tubo prese sono saldati.

## Coach corpo

Il tecnico organismo è costituito da parti di lamiera d'acciaio che sono rivettati gli uni con gli altri e avvitati insieme con la terra e il telaio. Nel corpo due pullman sede cassoni sono divisi. Il petto a sinistra sedile posteriore è facce con uno closeable fornire valore del comparto.

## 2,3. Tenda bar collegamento

In pullman corpo la barra collegamenti sono così montata, che, mentre l'apertura del chaise longue lastre contemporaneamente la tenda è tirato su con. Con il passare dei stiro a forma di barra di collegamenti e fissaggio dei racchiuso crinale polo la tenda è disteso con poche maniglie.

Per il fronttent un cartoncino con bar collegamento parti sta nel pullman corpo.

## 2,4. La tenda

La tenda del pieghevole-roulotte esiste da capo-e Vorzelt. La Vorzelt è fortificato mediante zip-fissaggio ai principali tenda.

La tenda principale ha un unico e fronttent due voci.

Sufficientemente dimensionato fori di ventilazione per garantire una buona circolazione di aria nella tenda.

## 2,5. Il sole non vedenti

Accessori come un sole cieco è disponibile. Si tratta di mettere in su su le cime del campeggio barra di collegamento e tensed.

## 2,6. Cucina

La cucina è ordinata come una unità nella sponda del pieghevole-roulotte. Esso consiste di un ciclo di tre flamy propano fornello e lavello in Nirostaquality così come un armadio a muro.

L'intera unità di cucina rende separati da sostenitore dopo la dissoluzione dei componenti elettrici plug-in di connettore e la linea da mezzi dei pilastri contenute nella barra di collegamento sacco a arbitraria.

## 3. L'apertura di roulotte pieghevoli

### 3,1. Generale

Per l'esecuzione di lungo il pieghevole-roulotte tutti i veicoli sono adatti, di avere un tipo di controllo palla sostenitore appliance di palla con diametro 50 mm.

Il collegamento elettrico al trattore si verifica attraverso un punto 7-socket secondo il modello indicato (Pagina 4)

### 3,2. Allega il pieghevole-Carovana sul trattore

Per il allegando il pieghevole di roulotte-la presa della mano la leva della frizione palla è inteso in modo che il pulsante di protezione può essere spinto pollici Dopo la mano di leva è stato salutava avanti, la palla frizione sulla palla può essere messo in e attraverso

<b>Kontakt</b>	<b>Funktion</b>
<b>1</b>	<b>Fahrtrichtungsanzeiger (Blinker) links</b>
<b>2</b>	<b>Nebelschlußlicht</b>
<b>3</b>	<b>Masse</b>
<b>4</b>	<b>Fahrtrichtungsanzeiger (Blinker) rechts</b>
<b>5</b>	<b>Schlußlicht (und ggf. Umrißleuchte und ggf. Kennzeichenbeleuchtung) rechts</b>
<b>6</b>	<b>Bremslicht</b>

indietro di svolta della mano fino a leva il salto fuori dalla protezione pulsante la frizione processo viene effettuata. Salvaguardata la posizione viene esaminato dal accento della mano senza leva spingendo il pulsante di protezione. La palla non deve frizione in modo da risolvere il treno appliance di lasciare.

L'esame deve essere effettuato a partire per il viaggio e dopo ogni interruzione del viaggio. Allo stesso modo il collegamento elettrico è quello di essere protetti contro involontaria scioglimento e di essere controllata in ogni caso.

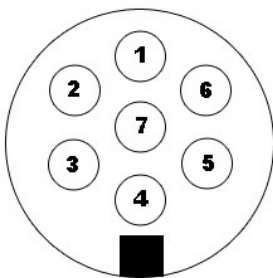
Un furto di protezione per mezzo di lucchetto è possibile sia in allegato uno e in staccata. Durante il viaggio il lucchetto non deve essere allegata.

La corda è lacrimazione di essere appeso con l'anello in basso a perforazione della leva freno a mano. L'altra estremità è avvolto attorno al collo della palla frizione e fissati con il gancio a scatto in corda.

### 3,3. Travestimento elettrico del pieghevole-roulotte

Il collegamento elettrico del pieghevole-roulotte a trattore si verifica attraverso un incrocio con 7 punti spina alla presa del trattore.

Prima di iniziare occorre verificare se l'appendice popolazione concorda con la piattaforma di tensione trattore. Lavori fronte retro la consegna del pieghevole-roulotte con lampade ad incandescenza si verifica 12 volt.



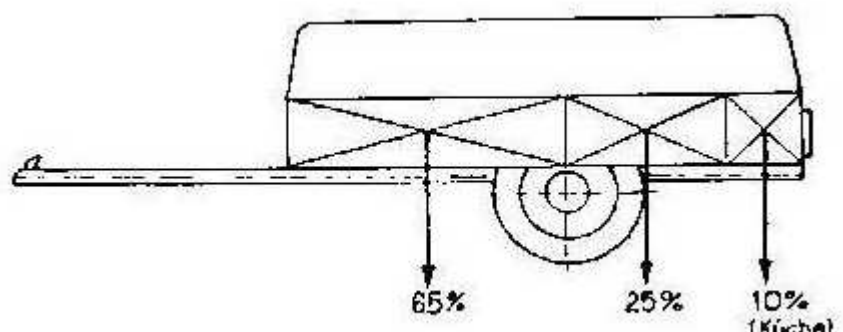
### 3,4. Caricare il pieghevole-Carovana

Fino a raggiungere la ammesso di dimensione elementi di 550 kg e / o il carico ammissibile appendice del trattore carichi possono essere trasportati nel pieghevole-roulotte.

Per la garanzia di favorevoli andando proprietà-il carico di distribuzione deve essere effettuata secondo il modello indicato caso. La palla a frizione ca. 20-25 kg sono realizzati statica esternamente carico applicato nel caso di specie.

Inoltre l'attenzione deve essere pagata:

- ? Caricamento difficile oggetti profondamente
- ? Regolare ripartizione del carico su entrambe le ruote
- ? Protezione del caso nei confronti di scivolare bene.
- ? Forniti telone non è approvato per l'uso nel traffico



Caso del modello:

Controllare il pieghevole-Caravana di fronte a partire da viaggio

Per l'avvio del primo viaggio e dopo i primi 100 km in corso-l'azienda-le frecce della palla frizione e la ruota, che fissa le madri devono essere controllate per sede impresa e di essere rafforzato, se del caso.

Prima di ogni uso devono essere verificate:

? Interferenze di adattare la palla frizione (cfr. punto 3.3)

? La funzione del elettrico installationThe funzione di freno di installazione (si veda il punto 8,2).

? La pressione dei pneumatici (2,4 - 2,5 in contanti)

Rispetto:

Prima del primo uso del pieghevole roulotte-una prova di costruzione è consigliato!

#### 4. Istituire il pieghevole-Caravana

##### 4,1. Generale

Per la creazione di pieghevoli-roulotte 2 persone sono necessarie. Durante la località scelta è da parte di alcuni requisiti di spazio di almeno 6,5 x 8 m uscire. (con sole non vedenti e stanchezza). Questo dovrebbe essere solo orizzontale e circa.



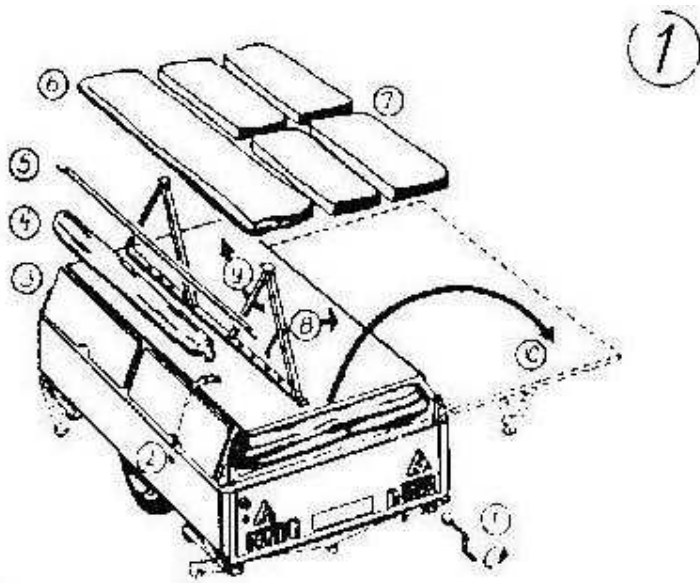
L'entrata è sul retro del pieghevole-roulotte.

Mediante la manovella inclusa la manovella pilastri possono essere allontanati per raggiungere un tale stato di sicuro il pieghevole-roulotte. Vicino terreno sciolto sono i documenti necessari.

Rispetto: La manovella pilastri non sono adatti per l' di alleviare le ruote.

#### 4,2. Istituire la tenda's

Prima del primo uso del pieghevole roulotte-una prova di costruzione è consigliato!

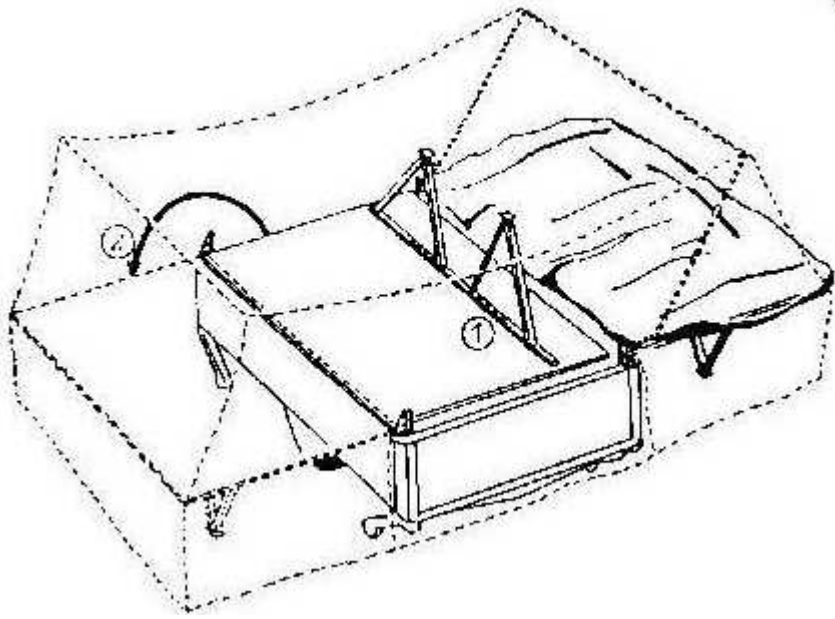


La diminuzione del telone

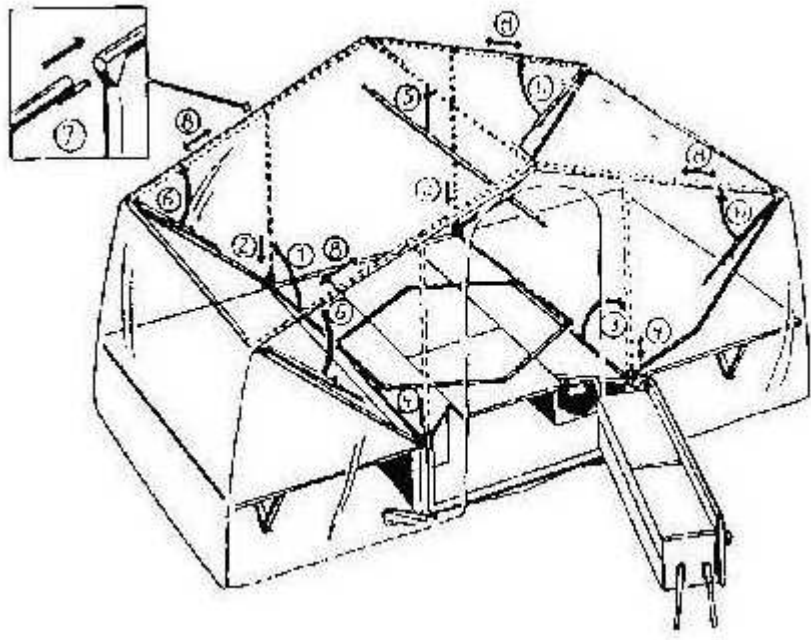
- 1) Girare la manovella di distanza pilastri '
- 2) Open di il blocco di sicurezza (a sinistra)
- 3) Ritiro di due spalle a sinistra mettere in
- 4) La barra di collegamento della borsa
- 5) Per la cresta polo
- 6) La fronttent
- 7) I cuscini '
- 8) Istituito lo stato pilastri 'per il diritto chaise longue piatto e
- 9) Block
- 10) Aprire il diritto chaise longue piatto
- 11) Imposta lo stato pilastri 'per la sinistra della targa di chaise longue
- 12) Aprire la sinistra chaise longue piatto e orientare

In questo caso la tenda pricks in parte.

②



③



- 1) Apertura frontale bar collegamento cappotto appendiabiti
- 2) e accattivante
- 3) di apertura posteriore bar collegamento cappotto appendiabiti
- 4) e accattivante
- 5) Buttoning tenda presso il crinale polo
- 6) Sollevare il inclinarsi '
- 7) Nel bar collegamento cappotto appendiabiti blocco
- 8) Unhitch le inclinazioni 4 '
- 9) Tenda ferrovie al di sotto della finestra in pullman corpo anknöpfen (Se il fronttent non è costruita la tenda principale è quello di essere fermato.)
- 10) appendere 3 pezzi di piedi barra collegamenti per la fronttent
- 11) Unhitching grossolanamente
- 12) Partecipare barra di collegamenti per le inclinazioni e la diffusione di collegamenti bar grossolanamente

- 1) Hanging fronttent di sopra della barra di collegamento
- 2) Di per il diritto di iniziare la chiusura zip-presso la tenda principale allegare
- 3) fronttent sono abbandonati e di piegare verso il basso, agli occhi dei fronttent devono essere revocato in questo caso circa le cime del campeggio barra di collegamento. Attenzione: non danno tenda attraverso la barra di collegamento topsUnhitch lati lunghi '
- 5) Unhitch le inclinazioni '
- 6) Unhitch normale tenda poli '

- Fortificante Vorzelt con cavi e lembi di campeggio barra di collegamento
- Anknöpfen grembiule al di sotto della sponda
- Relax la tenda's a terra con Zelthäringe
- Collegamento di marcio pattuglie a terra chiodi a terra (non sia utilizzato per il relax della tenda)
- Relax la tenda della tempesta con corde

Sole non vedenti:

- Mettere su metà Firststange campeggio di parentesi
- Mettere a tetto apribile e appendere gli occhi
- Dom cieco Instep cordone verzurren
- Stazionamento tenda tetto apribile attraverso oggetti di misurazione e tetto apribile

## 5. Interni trim

### 5,1. Ubicazione zona

- La tabella è costituito dalla apertura del standsThe due spalle (piastre e tubi) sono messe in a destra ea sinistra
- Il riempimento-piastra possono essere messi in come aggiunta al sedile del treno tubo pageBy mezzi di riempimento-piastra e messo in pullman l'intero corpo a prendere il sole la zona è affondata a lasciare tabella rimodellare

### 5,2. Cucina

Prima di utilizzare il lavello corso tubo deve essere collegato al corso.  
Prima di utilizzare il gas di installazione seguenti set di costruzione devono essere montati e da controllare per la corretta connessione:

- Regolatore di pressione su la bombola del gas
- Se del caso distributore valvola sul regolatore di pressione
- Eventualmente accessorio con tubo sul distributore valvola

Rispetto:

Tutti i rubinetti del gas sono da  $\frac{1}{4}$  "a sinistra" con Gewinde R "fornire!  
Montaggio regolatore e distributore valvola in un modo normale!  
Solo l'apertura della valvola pagina collegata al distributore valvola!  
Gasventil di bloccaggio a più lungo nonuse e durante il viaggio!

## 6. Smontaggio di pieghevoli-roulotte

Si verifica il disassemblaggio fundamentalmente in senso inverso la precedenza.  
Va notato che la prima tabella e poi il riempimento-targa sono inseriti nella navata centrale (cucina dossi altrimenti riavvolgimento mentre nella tabella pilastri).

Il chiusure lampo sono che si terrà durante la piegatura della tenda closedly.

## 7. Cura e manutenzione

### 8. La cura e la manutenzione del tenda Travestimento

- La tensione della tenda in esecuzione e deve essere corretto in particolare con l'umidità, importante per la funzione di cerniera lampo,
- La luce della razza chiusure lampo deve essere garantita, per accusare uniformemente in direzione zip-catena di fissaggio, non utilizzare alcun powerNot a mettere marcio pattuglie in tensione viene utilizzato solo per il terreno fine, non la tenda tensione
- Impianti di ventilazione sufficientemente tenda con umidità fino a quando tutte le parti sono asciutti
- "Fine pioggia che figurano in caso di pioggia forte, a partire improvvisamente" è un obiettivo aspetto, non vi è alcuna mancanza!
- Non toccare la pelle umida tenda o pendente contro objectsNot tenda a coprire con pellicola, possibile per Verstockung, vicino possibile flysheet almeno 10 cm di spazio
- Spot pulizia impregnazione di risarcimento danni la tenda materiale, anche spruzzi di sostanze chimiche (pesticidi) e sapone-sono suds evitare
- Di non portare campeggio articoli di gomma con parti in plastica di tenda (Windows, marce pattuglie) in contatto dal scolorimento può verificarsi soprattutto a consolidare la tenda di prestare attenzione
- Non a pack tenda moistly e / o di garanzia per una rapida essiccazione in strettamente stato istituito, già dopo ore Verstockungserscheinungen può verificarsi. Per pulire anche un dryly compresso tenda a lungo prima di stoccaggio di nuovo completamente a secco e di sufficiente ventilazione.
- Condizioni favorevoli magazzino di stoccaggio sono temperature di +10 a +28 gradi centigradi di con una umidità relativa del 50 al 70%
- Prima possibile imprägnition la tenda è quello di essere pulite a fondo e per essere asciugato. L'impregnazione possono verificarsi per effetto di una norma impregnant. L'attenzione deve essere pagata per l'applicazione in base alle norme della vendita di imballaggio.

## 7,2. La cura e la manutenzione del sostenitore

La marcia di attraversamento è il sostenitore è in gran parte esente da manutenzione. Misure di cura sono limitate al set-off delle parti mobili:

- Cerniera luoghi di la palla clutchLubrificating capezzolo a spingere il pezzo
- Mandrino dello stato pilastri

## 7,3. La manutenzione del freno di installazione

Folla equipmentTo lubrificare in ogni caso dopo ca. 5000 km o almeno una volta all'anno

b) esaminare punto di Reaktion. La messa a leve freno a mano per quanto possibile. Mettere treno palla frizione con guida in verga la folla. Richiede l'inserimento, una parte delle spese di energia. La verga di guida deve andare dopo che attraverso il cuscinio di gas nel nuovo ammortizzatore idraulico automaticamente verso lo zero adeguamento.

c) il trasferimento del freno: ingrassaggio parti mobili come cerniera e il pin luoghi un po '

### Freni

a) Tenere bulloni ruota dopo i primi 500 km o 500 km per un cambiamento di una ruota.

b) Controllo della ruota portante gioco anche dopo i primi 500 km. A mettere in su sostenitori, verificare se le ruote hanno gioco. La ruota deve essere quello di essere trasformato gioco-liberamente e leggermente.

c), lubrificanti su tutti i 13000 ei 15000 km di nuovo i cuscinetti delle ruote in caso di normale di guida. Pagaia ruota portante, come in "b" descritto.

d) Controllo usura gruppi di guarnizioni dei freni. Rimozione di plastica imbottitura a freno. L'usura dipende dalla guida in modo che non km-informazioni sono possibili.

Che, ai sensi "b" e "c" di cui per operazioni di manutenzione fatto essere

esercitata solo a partire dal quadro luoghi.

## 8. Manutenzione suggerimenti

### Cambiamento di una ruota

Il ritiro della ruota di scorta:

- Scioglimento della madre con ruota a chiave madre, che fissa il punto di croce davanti trave
- Premendo protezione bulloni in allungata buco
- Impostazione della ruota di scorta titolare.

Il cambiamento di una ruota si verifica a più utili con allegata sostenitore. Nella parte posteriore del tubo caso di croce trave il sostenitore con un jack può essere revocato.

L'uso dello stato pilastri come jack non è ammissibile.

### Atteggiamiento del freno di installazione

Hochbocken sostenitori e allentamento dei freni barra di collegamenti.

- a) Accendere tutte le ruote in ogni caso in avanti movimento, sentiero vite di regolazione del freno in questo caso (dietro di plastica che copre) mediante viti a destra, inizia a tamburo al freno a blocchi abrade e spostare la ruota rende fortemente. Allentando la vite di regolazione di nuovo dopo che a circa la metà di una svolta in modo che le rispettive opere ruota liberamente e il freno blocchi non abrade più a tamburo.
- b), che assorbe la turnbuckle dopo la regolazione dei freni nella barra di collegamento fino a quando non vuota gioco è disponibile in freno installazione. Turnbuckle a che uno 6 - per salvaguardare Mutter Kant.
- c) In occasione del magazzino piuma "G sono le madri" per raggiungere

l'installazione presso il magazzino piuma "A" iniziale senza tensione e di contrastare.

d) Si raccomanda di mettere a dopo il già citato atteggiamento la leva del freno a mano 3 - 4 volte con forza.

e) Per compensare la possibile sorte aria dopo che gioco di reimpostare nel turnbuckle.

f) nel caso di un corretto atteggiamento un facile effetto di frenatura deve essere percettibile di lavoro, mentre la leva del freno a mano, ad esempio, al 2 ° dente del segmento attrezzi a ruote.

g) un troppo brusco atteggiamento del freno di installazione di risultati in la conseguenza che, in caso di backdriving una maggiore spesa di energia è necessario.

h) Si raccomanda un test-drive con 2 - 3 frenata per la funzione di controllo dopo l'atteggiamento del freno installazione. Rimozione "a disposizione aria possibile dopo che gioco come" descritto "tra" e ".

Rispetto: Il primato del l'atteggiamento è importante come in "- h" descritto. Mettendo i freni fondamentalmente per primo.

Si consiglia di fare effettuare il già menzionato in precedenza operazioni di manutenzione solo dal quadro posto.