

Mehr als 20 Jahre

# alpen kreuzer<sup>®</sup>

SPORT WINTERSPORT

7620 Bruchsal-Heidelberg

GETESTET UNTER ALLEN UMSTÄNDEN  
AUSGEWOGENE SERIENPRODUKTION  
ALSO . . . NIEDRIGE PREISE



## Reichlicher 20 m<sup>2</sup> Kampierkomfort in einem Wägelchen von nur 85 cm Höhe

Unvorstellbar praktisch  
und komfortabel,  
der ALPEN-KREUZER

PRAKTISCH für das Wochenende, die Ferien, für unzählige andere Gelegenheiten, wenn Sie einmal 'hinaus' wollen. Ihr fahrender Bungalow steht in 4 Minuten bereit; Gepäck für die ganze Familie eingeladen; in 60 Sekunden angehängt, in 5 Minuten reisefertig ... wohin Sie nur wollen ...

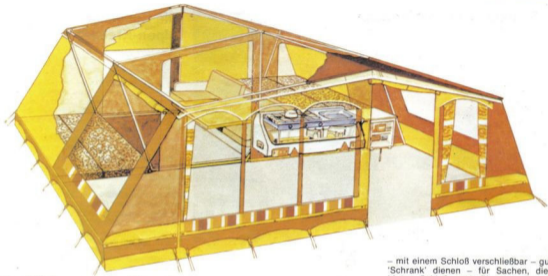
PRAKTISCH, denn der ALPEN-KREUZER ist so konstruiert, dass beim Aus- und Einklappen Ihres 7 Personen fassenden Kampierhauses jede Falte eine feste Funktion hat. Hierdurch lässt der ALPENKREUZER sich in 3 Minuten aufstellen, felsenfest, sturmfest, regenfest, wo immer Sie auch sind. In ungefähr derselben Zeit packen Sie Ihr ALPEN-KREUZER Zelt wieder in seinen schmacken Wagenkasten, der die bewundernden Blicke aller Ferienreisenden auf sich zieht.

KOMFORTABEL. Ja wo finden Sie das Zelt

(wenn Sie bei Ihrem ALPEN-KREUZER noch von einem Zelt sprechen können) mit einem ebenen, von der Erde entfernten Boden, mit 7-8 reichlich grossen, völlig ebenen Schlafplätzen, von denen jeder einzelne gegen Luftzug geschützt ist.

Eingebauter Tisch und 2 Sitze, mit vollständig ausgestatteter Küche auf Stehhöhe, mit den reisigen Gepäckräumen im ALPEN-KREUZER; 2 grosse Plastikfenster und 4 abschliessbare Fenster mit Mückengaze; mit durch (beim Senior und Super zur Ausstattung gehörenden Gardinen) zu trennenden Schlafzimmer; einfach zu vergrössern mit einem schnell zu befestigen Vorzelt, das Ihren Wohnraum mehr als verdoppelt und viel Platz für Sitzgruppen bietet. Diese können auch in Schlafplätze umgewandelt werden. Fahren Sie mit uns, von dem Augenblick an, in dem Sie Ihren ALPEN-KREUZER reisefertig machen, bis zur Ankunft an Ihr Reiseziel.





## Der Wohnraum im Alpenkreuzer

Die Übersichtszeichnung gibt Ihnen einen guten Eindruck vom Wohnraum im ALPEN-KREUZER.

Wie das ALPEN-KREUZER-Faltsystem perfekter als andere ist, wie der große Wohnraum im ALPEN-KREUZER mit Stühlen und Tisch ein Ganzes mit dem Vorzelt ist – ohne Treppe – ohne Höhenunterschied.

Sie sehen die geräumigen Schlafplätze oben und unten, den Mittelteil mit den beiden Sitzen und dem Schiebetisch. Wir haben die hochgeschlagene Heckklappe der Küche

weggelassen, um Ihnen eine bessere Übersicht nach hinten zu geben, wohl aber können Sie die komplette Küche sehen.

Über das 'Wohnzimmer' noch folgendes: Die Sitze dienen normalerweise als Abdeckungen über den zwei großen Gepäckräumen vorn und hinten. Mit dem zugeschobenen Tisch und den beiden abgedeckten Sitzen entsteht im Anhänger noch mehr Schlafraum für 3–4 Personen.

Im zugeschobenen Zustand kann der Tisch

– mit einem Schloß verschließbar – gut als 'Schrank' dienen – für Sachen, die Sie hinter Schloß und Riegel aufbewahren wollen.

Im Vorzelt ist sehr viel Platz, um einen Campingtisch und -stühle für den täglichen Gebrauch aufzustellen. Den Wohnraum 'hinten' benutzen Sie dann als Esszimmer. Große Plastikfenster im Vor- und Hauptzelt sorgen für viel Licht am Tage; die dazugehörigen freundlichen Gardinen schützen vor neugierigen Blicken bei Tag und in der Dunkelheit. Die Gardinen sind durch in das Zelt eingenähte Schienen leicht zu schließen. Achten Sie auch darauf, daß völlig ebene Schlafplätze für eine komfortable Nachtruhe sorgen – auf jedem Untergrund!

## Die Küche im Alpen-Kreuzer



Die Küche hat natürlich die besondere Aufmerksamkeit der Frau des Hauses. Ihr macht es kein Vergnügen, wenn sie Ihre Mahlzeiten auf einem primitiven, niedrigen Gaskocher zubereiten muss. Ihre ALPEN-KREUZER-Küche besteht ihrer kritischen Prüfung. Kochen auf einem Zweiflammgaskocher aus Nirostastahl, auf Stehhöhe. 8 praktische Haushaltsdosen mit Halterung zum Greifen; Besteckschubladen unter der Anrichte; original Wohnwagenspüle mit Abfluss mit daneben ausklappbarem Arbeitstisch und darunter zusammenfaltbaren Mückenschrank. Angeschlossener Gasschlauch mit Verteilstück mit Gewindeanschluss für z.B. zusätzlicher Gaslampe, auf dieselbe Gasflasche. (Lieferung ohne Gasflasche und Druckregler.)

Deutsche Ausführung  
2-Lochgaskocher statt mit 3 Brennern wie  
abgebildet, wegen der in der BRD erforderlichen  
Ausführung mit Zündsicherung, die  
nur mit 2 Brennern lieferbar ist.

## Das Wohnzimmer im Alpen-Kreuzer

Der feste Deckel im ALPEN-KREUZER garantiert immer einen festen, trockenen Wohnraum, und ... Ihre spezielle Aufmerksamkeit für die Sitzgruppe im ALPEN-KREUZER. Durch eine einfache Handbewegung sind die Deckel der Gepäckräume in 2 bequeme Sessel und in einen grossen Ess- bzw. Kaffeetisch umgezaubert, mit einer sehr einfach sauber zu haltenden Tischplatte. Vom Augenblick des Frühstücks bis abends nach einem schönen Ferientag. Sobald das Zelt geschlossen und die Lampe angezündet wird, fühlen Sie sich wohl im ALPEN-KREUZER-Wohnzimmer.

Der Unterschied zwischen Super und Senior ist u.a. 15 cm in der Längsrichtung. Hierdurch kann sowohl in die Längen- als auch in die Breitenrichtung des Anhängers geschlafen werden. In der Längsrichtung kann ein Doppelbett am Tag liegen bleiben. Eine Herrlichkeit, morgens die dazugehörige Trenngardine (nur beim Super) zu schliessen und das Gefühl zu haben, dass vorläufig das Frühstück die einzige wichtige Sache ist.

(Matte wird nicht mitgeliefert.)



## Der Alpen-Kreuzer aufgebaut . . .

Und das ist Ihr Luxuserienhaus komplett aufgebaut, gebrauchsfertig für die so durch Sie gewünschten, schönen, sorgenfreien Ferien.

Mit den Betten zum Schlafen, das Wohnzimmer 'sitzfertig', die Küche für direkten Gebrauch da, das geräumige Vorzelt mit Koffer- und Garderoberraum angebaut. Wie eine grossartige Farbkombination! Welch ein Raum und Welch ein Luxus!

Wundern Sie sich nicht über die bewundernden und beneidenden Blicke der Nachbarcamper. Nach 2 oder 3 Urlaubsjahren wird es für Sie zur

Selbstverständlichkeit, dass Sie mit Ihrem Wagen Aufsehen erregen.

*Das Zelttuch der Vorderseite ist auf dem Bild hochgerollt und kann mit 3 Reissverschlüssen (links, mitte, rechts) in 2 Teilen geschlossen werden. An der Vorderseite, links, befinden sich 4 grosse Plastikfenster mit einer getrennten Eingangstür. (Sehen Sie Seite 13), so dass Ihr ALPEN-KREUZER auch mit geschlossenem Vorzelt, doch ein Meer von Licht durch die beiden grossen Fenster an der Vorder- und Hinterseite hereinlässt.*



Der ALPEN-KREUZER ist in geschlossenem Zustand sehr kompakt und klein auf dem Weg. Nur 85 cm hoch und während der Fahrt, sehen Sie

einfach über den ALPEN-KREUZER durch den Rückspiegel. Ausserdem ist der ALPEN-KREUZER noch schmäler als Ihr PKW.







Der ALPEN-KREUZER von der Seite und aus der Mitte gesehen.



### + Das Fahren mit dem ALPEN-KREUZER

Nach den ersten 500 m sind Sie schon an den ALPEN-KREUZER gewöhnt, und nach 10 Minuten bemerken Sie nicht mehr, dass Sie mit einem ALPEN-KREUZER hinter dem PKW fahren.

Verkaufspläuschle, denken Sie nun, wenn Sie dieses lesen, aber die Praxis ist, dass ALPEN-KREUZER Fahrer uns hinterher erzählen, dass sie in der Tat ab und zu umschauen um festzustellen dass der ALPEN-KREUZER noch immer problemlos folgt.

### + Keine Ablieferungskosten bei Abholung in Emmerich

Gebr. Kramer liefert Ihnen den kompletten, fahrbereiten ALPEN-KREUZER. Keine zusätzlichen Kosten für die Ablieferung. Sie zahlen den vertraglich vereinbarten Preis und kein Pfennig mehr. Bei Versand per LKW nach unseren Auslieferungsadressen, gelten die im voraus vereinbarten und auf Seite 16 genannten Preise, bzw. das Angebot das wir hierfür im voraus machen.

### + Anhängerbrief + Tüv. Abnahme

Ein wichtiges Dokument, das Sie beim ALPEN-KREUZER brauchen. Wir sorgen für den Anhängerbrief und die T.Ü.V.-Abnahme und sparen Ihnen damit viel verwaltungstechnische Arbeit und Wartezeit beim T.Ü.V. Der Preis ist einschl. T.Ü.V.-Abnahme für den ALPEN-KREUZER und die am Fahrgestell verschraubte Zugdeichsel. DM 95,— einschl. 13% MwSt.

### + Preisunterschied

Der ALPEN-KREUZER ist trotz der vielen Pluspunkte doch weitaus der preiswerteste Faltenwagen. Hierfür gibt es eine einfache Erklärung. Weitaus der grösste Teil aller in Westeuropa verkauften Faltenwagen ist der ALPEN-KREUZER. Und grössere Produktion geht immer mit niedrigeren Preisen pro Einheit zusammen. Darum gibt der ALPEN-KREUZER mehr für weniger Geld.



+++++

**+ Niedrige Steuer**

Verglichen mit der Steuer, die Sie für Ihren PKW zahlen, fahren Sie mit dem ALPEN-KREUZER fast umsonst. (DM 22,— für jede angefangene 200 kg. Änderungen vorbehalten.) Das bedeutet für den Senior DM 44,— und für den Super DM 66,— im Jahr.



**+ Rundumblende beim Super**

So dass der Raum unter dem Anhänger abgeschlossen werden kann und als Abstellraum zu benutzen ist.



*Für alle Modelle sind Innenzelte lieferbar.*

*Alpen-Kreuzer mit Vorzelt von links gesehen.*



**+ Alle Kundendienstmöglichkeiten vorhanden**

Vollständig ausgerüstete Autoreparaturwerkstatt und Schlosserei in Sliedrecht. Eigene Tischlerei, Segelmacherei, Lackierabteilung, Reparaturwerkstätten, Lager mit Ersatzteilen, alles konzentriert beim Hauptbetrieb in Sliedrecht.

*Alpen-Kreuzer mit Vorzelt von rechts gesehen.*



## Warum ist der Alpen-Kreuzer so tonangebend?

Das ist das Geheimnis des grossen Erfolges des ALPEN-KREUZERS: Vor mehr als 20 Jahren lancierte ALPEN-KREUZER den Begriff 'Faltwagen' und verursachte damit fast eine Revolution im Camping! Aber ALPEN-KREUZER war damit nicht zufrieden; man hörte sich die Wünsche der Kunden an, was verbessert oder ergänzt werden könnte . . . wie die Entwicklung beim Camping fortschritt . . . es gibt mehr Freizeit, längere Wochenenden und damit auch mehr Bedarf an gemütlichem Komfort, auch im Ausland.

Und so verwirklichte ALPEN-KREUZER die

Erfüllung dieser Wünsche Jahr für Jahr. So ist der ALPEN-KREUZER tonangebend geblieben und besteht glänzend jeden Vergleich zu anderen Faltwagen.

- durch das eigene in der Praxis schwergeprüfte, völlig **kunststoffgeschützte Fahrgestell**. Bestimmend für die Lebensdauer Ihres Faltwagens.
- die grossen **PKW-Räder** (also keine kleinen Räder, die bei längeren Fahrten heiß werden könnten.) Unabhängige Federung . . . unentbehrlich auf schlechten Straßen.
- **Stoßdämpfer** – um 'Springen' hinter dem PKW zu vermeiden.
- **Blattfeder-Querfederung** – mit 4 Stabili-

satorstangen. Für eine tadellose Straßensituation.

- **kunststoffgeschütztes Zeltgestänge**
- **Aluminium-Außenwände** – Polyester-Vorder- und Hinterdeckel – keine Pflege – keine Rost.
- **Leichtgewicht-Anhänger** – mit viel Zulademöglichkeiten – Die ALPEN-KREUZER wiegen 250 bzw. 280 Kg und man kann ca. einen m<sup>3</sup> oder 150/170 Kg zuladen.
- **4 Original-Wohnwagen-Kurbelstützen** – für 'felsenfestes' Stehen.
- Sehr wichtig: **Nach der Seite zu öffnendes Faltsystem**, aufeinmal, ohne lose Stangen aufzuziehen! Hierdurch mehr Wohnraum.

Der Alpen-Kreuzer kann mit einer fahrbaren Kippvorrichtung in den kleinsten Raum gerollt werden . . .

und kann so, wenig Platz nehmend, bequem in jede Garage abgestellt werden.

Kluger Platz für die Gasflasche.



## Weil der sich schon mehr als 20 Jahre erneuert!

Kein Gekletter über Bänke und Tische, um irgendwo heranzukönnen. Alles – auch Gepäck sofort in Griffnähe.

- Wohnraum im ALPEN-KREUZER und Vorzelt sind zusammen eine **ebene Fläche auf gleicher Höhe!** Auch hierdurch mehr Wohnraum als bei irgendeinem anderen System.
- **Komplette Küche im Preis enthalten!** Das ist nicht bei jedem anderen faltwagen der Fall. Auch darum ist jeder faltwagen noch lange kein ALPEN-KREUZER.
- Im ALPEN-KREUZER als Standardausführung zwei geräumige **eingebaute Sitze und ein großer Schiebetisch.** Im Preis enthalten. Auch das kann nicht von jedem anderen faltwagen gesagt werden.

- Alle Schlafplätze **luftzug- und feuchtfrei** vom Boden, immer eben liegend, auf jedem Untergrund.
- **Fester, scharnierbefestigter Deckel.** Selbsttragend, auch wenn der Boden uneben ist. Luftzug hat keine Chance, von unten in den ALPEN-KREUZER zu kommen. Ganz zu schweigen vom besseren Schutz des Inhalts des Anhängers in geschlossenem Zustand.
- **Ten-Cate-Super-ALL Weather-Zelttuch.** Das Beste vom Besten!
- **Abnehmbare Zugdeichsel.** Raumsparend beim Abstellen in der Garage. Man kann den ALPEN-KREUZER einfach auf die Seite oder die Rückwand hochkippen.

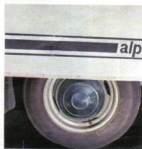
• **Niedrige Fahrtkosten.** Verglichen zum Fahren mit einem Wohnwagen. Nach rezenten Testen mehr als 20% weniger Benzinverbrauch im Vergleich zu einem Wohnwagen.

• **UND HIERMIT IST NOCH LÄNGST NICHT ALLES GESAGT IM VERGLEICH DES ALPEN-KREUZERS ZU ANDEREN FALTWAGEN! WIR KÖNNTEN BÄNDE DAMIT FÜLLEN. ABER WARUM SOLLTEN WIR... VERGLEICHEN SIE SELBST – MIT EIGENEN AUGEN. VERGLEICHEN SIE VOR ALLEM MIT ANDEREN FALTWAGEN – DENN NICHT JEDER FALTWAGEN IST EIN ALPEN-KREUZER!!!**

Stoszdämpfer + 4 Stabilisatorstangen.



Der Alpen-Kreuzer hat normale Pkw-Räder.



Der Alpen-Kreuzer hat ein Ganzstahlfahrgestell.



## Alle Kundendienstmöglichkeiten vorhanden



Es war 1958, als Gebr. Kramer, nach der Periode Zelt, mit einem für die Zeit luxuriösen neuen Faltschwarz auf den Markt kam. Nicht zu vergleichen mit der heutigen Ausführung, jedoch das Prinzip des ALPEN-

KREUZERS blieb unverändert. Damals die Sensation auf dem Freizeitmarkt, hauptsächlich bestehend aus Naturliebhabern und Menschen, die sich keine teureren Ferien erlauben konnten. Mit dem ALPEN-KREUZER wurde der große Durchbruch nach dem Kampieren mit einem Faltschwarz für jedermann eingeleitet, ungeachtet des Rangs, Standes und Einkommens. Komfort und Luxus zusammengebaut in einem nur auf Praxis und Bequemlichkeit basierten Faltschwarz, wetterhart und mühelos hinter den PKW mitzunehmen. DAMALS tonangebend, JETZT tonangebend. Weiterentwickelt mit den immer steigenden Wünschen und Verlangens der immer kritischer werdenden, wachsenden Gruppe 'Camper'. DAS ist das Geheimnis des ALPEN-KREUZERS... dass immer wieder mit der Zeit mitgegangen wird; mit Bezug auf Bequemlichkeit, Sicherheit, Komfort, usw. Ihr ALPEN-KREUZER macht sich bezahlt; es ist nicht nur ein Schrei, im Gegenteil, die stahlharte Wahrheit. Darf Gebr. Kramer als Entwickler dieses sublimen Kampiergeräts ein bisschen stolz darauf sein?

## Alpen-Kreuzer tonangebend für Faltschwarz



Eigene moderne Tischlerei



Eigene Segelmacherei



Eigene Reparaturwerkstätte.

*Alle Reparaturen an Anhängern und Zelten können problemlos ausgeführt werden.*



## WIR STELLEN AUS IN:

### VILLINGEN/SCHWENNINGEN

Wohnwagenausstellung  
(Stand Sport Zimmermann – Heideisheim/  
Bruchsal – A. K. Händler).  
24.10.81–1.11.81.

### HAMBURG

Caravan-Ausstellung  
(Stand Bertz – Hamburg – A. K. Händler)  
5.11.81–8.11.81.

### FRANKFURT/MAIN

Toutistica  
(Stand Bellers – Bad Vilbel – A. K. Händler)  
14.11.81–22.11.81.

### STUTTIGART

C.M.T. '82  
Killesberg  
(Stand Sport Zimmermann – Heideisheim/  
Bruchsal – A. K. Händler)  
23.1.82–31.1.82.

### MÜNCHEN

Caravan + Boot '82  
(Stand Gandl – München – A. K. Händler)  
6.2.82–14.2.82.

### KARLSRUHE

ABC '82  
(Stand Sport Zimmermann – Heideisheim/  
Bruchsal – A. K. Händler)  
6.3.82–14.3.82.

### SAARBRÜCKEN

Freizeit '82  
(Stand Bellers – Bad Vilbel – A. K. Händler)  
10.3.82–14.3.82.

### HANNOVER

ABF '82  
(Stand Bertz – Hamburg – A. K. Händler)  
13.3.82–21.3.82.

### ESSEN

Camping '82  
(Stand Alpenkreuzer Gebr. Kramer GmbH)  
20.3.82–28.3.82.

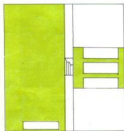
### ULM

Leben-Wohnen-Freizeit '82  
(Stand Bellers – Bad Vilbel – A. K. Händler)  
17.4.82–25.4.82.

### MANNHEIM

Maimarkt '82  
(Stand Sport Zimmermann – Heideisheim/  
Bruchsal – A. K. Händler)  
24.4.82–4.5.82.

## VORTEILE DES A-SYMMETRISCHEN ALPEN-KREUZER SYSTEMS



Im Alpen-Kreuzer kann das Gepäck in den Gepäckräumen liegenbleiben, auch beim Kämpfen, (also kein schmaler Korridor aus dem Sie den Gepäck wegräumen müssen um in den Anhänger treten zu können).

Bei symmetrischen Faltenwagen mit einer Heckküche, dreht diese meistens aus dem Korridor heraus. Also . . . während der Fahrt nimmt die Küche ein Teil des Gepäckraums im Korridor. Der Alpen-Kreuzer hat eine feste, immer erreichbare Küche.

Im Alpen-Kreuzer bleibt genügend Fussraum im Deckel, auch wenn der Tisch ausgezogen ist. Sie brauchen nicht für einander aufzustehen und zwischen Tisch und Sitzbänken auszuschieben wenn Sie heraus wollen.

Der Alpen-Kreuzer Wohnraum (der Deckel) ist am Boden und besonders gut zugänglich. Also . . . keine Treppe.

Beim Zusammenfallen liegt das Alpen-Kreuzer Zelt in einem getrennten Raum und frei des übrigen Gepäcks und nicht auf Gepäck und Bette im Korridor, wie das bei einer Anzahl symmetrischen Faltenwagen der Fall ist.

## Was andere vom Alpen-Kreuzer halten . . .

Wir können ohne zu übertreiben sagen, dass wir auf unserer Ferienfahrt alles erlebt haben, was das Wetter an Möglichkeiten bot. Strömender Regen, Überschwemmter Zelplatz, Gewitter, Hagelschauer. Aber wir sassen trocken und behaglich im Alpen-Kreuzer. Alle Achtung für die wasserdichte Konstruktion.

B. B. in R.

Sie haben wirklich nicht zuviel behauptet, als Sie bei der Ablieferung meines Alpen-Kreuzers sagten: 'Wenn Sie nur ein paar Kilometer gefahren haben, spüren Sie nicht mehr, dass Sie einen Anhänger ziehen.' Bei mir genügten 500 Meter . . .

A. M. in S.

Welch eine Strassenlage. Als wir am Fuss des Bernardopasses hinaufschauten, dachte ich: 'Wie komme ich mit meinem V.W. + Alpen-Kreuzer dort hinauf!' Es war etwas Unerhörtes, zu erleben, wie mühelos das vorstatten ging. Wir haben nicht einmal den Tunnel benutzt. Auch den letzten steilen Teil mit seinen scharfen Kurven haben wir in phantastisch glatter Fahrt genommen.

H.A.L. in 's Gr.



Das ist ein grosser Vorzug des Alpen-Kreuzers. Hoppla! Auf die Seite gekippt und in den Fahrradschuppen damit. Und man braucht sich den ganzen Winter nicht darum zu kümmern.

K. J. in H. I. A.

### GEKRÖNT MIT GOLD

Offen gestanden waren wir wohl einigermaßen stolz auf das Interesse, das unser neuer Alpen-Kreuzer erregte, als wir auf dem Campingplatz in Luxemburg eintrafen. 'Ist das der neue Typ?' fragte man uns sofort. Es stellte sich heraus, dass es eine Familie war, die schon seit Jahren mit dem Alpen-Kreuzer in den Urlaub fährt. Das erste, was die Familienmutter sagte, war: 'Ist die Küche aber wunderbar praktisch geworden!'

W. de B. in U.

...meine Familie und ich (6 Personen) nun schon fast durch ganz Südamerika gereist sind, der sowohl wilde Andenpässe gemeistert als auch die teilweise 'steinreichen' Straßen der Argentinischen Pampa bis Feuerland durchfahren hat . . . wir freuen uns dies Fahrzeug zu haben . . .

D. S. - Hannover

... Anschliessend bin ich in 6 Tagen von Deutschland nach Teheran gefahren. Aus Zeitgründen war es keine Reise, sondern eher eine Überführung. Die Fahrt erfolgte ohne Rücksicht auf Fahrzeug und Material. Es ist kaum vorstellbar, was der Alpen-Kreuzer an extremen Fahrleistungen bringen musste und gebracht hat . . .

K. G. - Teheran

Wir dürfen wohl von uns behaupten, dass wir Zeltler aus Leidenschaft sind. Jetzt, wo wir einen Alpen-Kreuzer besitzen, verbringen wir seit Mai kein Wochenende zu Hause und wenn es nach mir geht, bleibt das so bis Ende September. Herrlich, diese Freiheit, hinauszufahren, warm und wohin man nur will. Unser Alpen-Kreuzer hat sich in diesem einen Jahr für uns schon bezahlt gemacht.

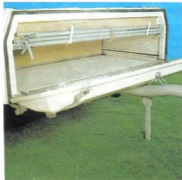
W. K. in S.

## Machen sie ihren Alpen-Kreuzer reisefertig



*Klein auf dem Weg; und doch enormer Gepäckraum.*

*Vorderer Gepäckraum an Vorder (Deichsel-)seite erreichbar, durch Stauraumdeckel an der Vorderseite. (Achten Sie auf den speziellen Platz für Vorzeltgestänge.)*

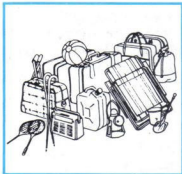
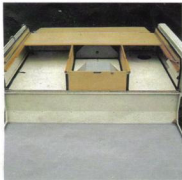


## UND WIE EIN GROSSER GEPÄCKRAUM . . .

Sie sehen mit Schrecken die vielen Koffer und Gepäckstücke die mit in den Wagen müssen? Keine Angst! Die Erfahrung hat gelehrt, dass die vollständige Ausrüstung, einschliesslich aller Lebensmittel für 6 Personen mühelos in den ALPEN-KREUZER gepackt werden kann. Ihr Auto bleibt ganz für Handgepäck frei, das Sie sofort bei Ankunft oder unterwegs benötigen. In der Tat . . . sogar Ihr Fischer- oder Segelboot kann mitgenommen werden.

Im ALPEN-KREUZER ist so viel Gepäckraum vorhanden, dass z.B. etwa 2 Gepäckräume eines Opel Kadett's nötig sein würden, um das gleiche Gepäck zu verstauen!

*Alle 3 Gepäckräume zusammen fassen 0,9 m<sup>3</sup> beim Junior und Senior; mehr als 1 m<sup>3</sup> beim Super.*



*Hinterer Gepäckraum durch Küche erreichbar . . . also auch auf der Strasse und unterwegs zugänglich.*





## Die Ruhepausen unterwegs

Sie sind auf Urlaub, also warum sollen Sie sich übermüden? Sie haben sicher schon bemerkt, dass Ihr ALPEN-KREUZER mühelos der Spur Ihres Wagens folgt, ohne zu drücken oder zu ziehen, auf schlechten Strassen, in den Bergen oder in Kurven. In kürzester Zeit haben Sie sich an das Fahren mit dem Anhänger gewöhnt. Mit immer mehr Vergnügen fahren Sie weiter.

Sehen Sie! einen schönen Platz für eine kurze Rast, machen Sie es sich bequem. Ihre Reisegefährtin macht inzwischen eine Tasse Kaffee oder Tee. Auch für Sie ist es keine Mühe, denn im Handumdrehen wird die Küche geöffnet und es steht ein stossfester, 2-flämmiger Butangaskocher mit Vorratdosen, Besteckschubladen, Arbeitstisch neben Anrichte, mit darunter zusammenfaltbaren Mückenschrank für unterwegs zur Verfügung.

**Deutsche Ausführung**  
2-Lochgaskocher statt mit 3 Brennern wie abgebildet, wegen der in der BRD erforderlichen Ausführung mit Zündsicherung, die nur mit 2 Brennern lieferbar ist.





1 Deckel wird umgeklappt ...



2 Wagenzelt mit EINEM Griff herausziehen ...



3 Seitenklappe rechts umlegen ...



4 Seitenklappe links umlegen und ... fertig steht der ALPEN-KREUZER da.

### 5 IDEAL FÜR EINE NACHT.

Weil der ALPEN-KREUZER ein getrenntes Vorzelt hat, brauchen Sie nur das Hauptzelt aufzubauen. (Dieses im Gegensatz zu vielen anderen Marken.)

Das Vorzelt kann mit einem Verbindungsreissverschluss einfach an das Hauptzelt befestigt werden.

## In ein Paar Minuten aufgebaut

### Die erste Nacht

Wenn Sie glauben, dass Sie für heute genug gefahren haben, dann genügt der erstbeste Campingplatz. Folgen Sie jetzt den Anweisungen der Anleitung und innerhalb von 5 Minuten steht Ihr ALPEN-KREUZER fest wie ein Haus. Der Deckel ist luftzug und feuchtigkeitsfrei, aus den Seitenklappen werden vollkommen flache und erhöhte Schlafplätze, die auch als Gepäck- und Kleiderschränke dienen können. Fertig für eine Nacht ...

Auf dem Bild ist das Zelttuch an der Vorderseite hochgerollt. Es kann mit 3 Reißverschlüssen (links, mitte, rechts) in 2 Teilen geschlossen werden.



# Das Schlafen im Alpenkreuzer

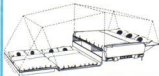
## SUPER



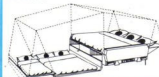
Für 4 Personen ist auf dem Anhänger Platz. Der untere Schlafplatz ist etwas breiter und länger, als im Senior. In der Tat, der Super ist grossartig.

Die Masse vom aufgebauten ALPEN-KREUZER Super mit Vorzelt und Vordach.

## SENIOR



## JUNIOR



Die Schlaffläche links im Junior.



Die Schlaffläche links im Senior und Super.



Die Schlaffläche in der Mitte im Deckel.



Die Schlaffläche rechts oben 3-4 Personen.



## Und das folgende Zubehör gehört zu der normalen Ausrüstung:

komplette Küche mit 2-flammigen Nirosta-Haushaltgaskocher und Wohnwagenspüle  
Arbeitsstisch mit darunter zusammenfaltbarem Mückensschrank (nur Senior und Super)  
Besteckschubladen  
8 Plastikvorratsdosen + Halterung  
2 Radkappen  
4 Kurbelstützen mit Kurbel  
Gasverteilstück für einen zusätzfichen

Anschluss (z.B. Gaslampe)  
7 grosse Fenster  
Gardine vor Schlafraum (nur Senior und Super)  
2 Rücklichter  
2 Bremslichter  
2 Blinklichter  
Kennzeichenleuchte  
2 Positionslampen  
Kugelkupplung  
50 mm ø  
2 Stossdämpfer auf Räder (nicht auf Junior)  
Schloss auf Küche-klappe und an

Vorderklappe  
Säckchen mit Härigen und Sturmleinen  
4 Keile  
**nur Super zusätzlich:**  
extra Trenngardine  
2 Kissenüberzüge  
Tischdecke  
Trenngardine für Küche  
Rundumblende um Super so dass auch der Raum unter dem Anhänger abgeschlossen werden kann und als Abstellraum zu benutzen ist

### NEU FÜR 1982.

Hochrollbare Eingangstür im Hauptzelt an der Deichselseite.  
Zusätzlicher Eingang und noch mehr Ventilationsmöglichkeiten.

## Technische Daten

	JUNIOR UND SENIOR	SUPER
Breite	154 cm	154 cm
Länge ohne Zugdeichsel	225 cm	240 cm
Höhe fahrbereit	85 cm	85 cm
Länge mit Zugdeichsel	295 cm	310 cm
Anschlusshöhe Deichsel	40 cm	40 cm
Reifenmass	520 x 13"	520 x 13"
Eigengewicht	240 bzw. 250 kg	280 kg
Zuladung	150 kg	170 kg

## WINTERPREISE 1982 MODELLE

	JUNIOR	SENIOR	SUPER
<b>Modell 1982, komplett mit Nirostaküche und Zubehör wie im Prospekt beschrieben</b>	DM 3675,—	DM 4295,—	DM 4695,—
<b>Vorzelt mit Gestänge (bei gleichzeitiger Bestellung)</b>	DM 480,—	DM 500,—	DM 500,—
<b>Stossdämpfer + Gardinen</b>	DM 195,—	inkl.	inkl.
	DM 4350,—	DM 4795,—	DM 5195,—
<b>Zubehör:</b>			
<b>Ausklapptisch mit Mückensschrank</b>	DM 60,—	inkl.	inkl.
<b>Einknöpfbarer Vorzeltboden für Vorzelt</b>	DM 130,—	DM 130,—	DM 130,—
<b>Vordach 2 m tief, kpl. mit 3 Ständern + Sturmleinen, ab</b>	DM 140,—	DM 140,—	DM 140,—
<b>2-Pers. Faltmatratzen, ab</b>	DM 74,—	DM 74,—	DM 85,—
<b>Kippvorrichtungen ab</b>	DM 89,50	DM 89,50	DM 89,50

Preise einschl. 13% Mwst. ab Emmerich.

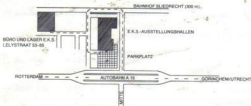
Preis- und Konstruktionsänderungen vorbehalten.

Bei Abholung in Emmerich keine Ablieferungskosten.

**+ Beförderung und Auslieferung in mehreren Städten ist möglich**

Einschl. Ablieferung sind die Preise wie folgt:

7312 Kirchheim/Teck bei Stuttgart	DM 325,—
8500 Nürnberg	DM 355,—
7238 Oberndorf/Neckar	DM 355,—
7900 Ulm	DM 355,—
8056 Neu Farn bei München	DM 380,—
Änderungen vorbehalten.	



Gebr. Kramer GmbH

**SPORT ZIMMERMANN**

7520 Bruchsal-Heidelsheim  
 Markgrafenstraße 17-21 - Tel. 07251 / 51 27  
 Größtes Lager Südwestdeutschlands

Eine Teilaufnahme der im Winter behaglich geheizten E.K.S.-Ausstellungshallen



Jedem Campinganhänger ist eine ausführliche Anleitung beige-schlossen mit Beschreibungen aller nötigen Anweisungen über Campier- und Fahrmöglichkeiten und Vorschriften, dieses in Europa am meisten verkauften Campinganhängers, des ALPEN-KREUZERS.

Bestellungen können schriftlich gemacht werden. Nach Empfang Ihrer Bestellung bekommen Sie sofort unsere Auftragsbestätigung mit der definitiven Lieferzeit zugesandt. Auch können Sie natürlich mündlich bestellen auf den auf Seite 17 genannten Ausstellungen oder in Siliedrecht, wo immer ein Vertreter unserer Firma anwesend ist.

Preis- u. Konstruktionsänderungen vorbehalten.

#### EINLADUNG

Kombinieren Sie eine Wochenendreise ins Blumenland Holland mit einem Besuch der E.K.S.-Ausstellungshallen in Siliedrecht!

Wir haben ständig geöffnet und unsere Öffnungszeiten sind:

Ausstellungshallen:  
 Montag-Freitag 8.30-17.30 Uhr

Donnerstagabend Kaufabend von 8.30-21.00 Uhr  
 ständig geöffnet. Am Sonntag und während  
 holländische Feiertage geschlossen.

Samstag 9.00-17.00 Uhr

In Emmerich ist keine Ausstellung, nur Auslieferung nach Vereinbarung.

#### Öffnungszeiten Lager + Ablieferung

Montag bis Freitag	8.00-12.00 Uhr
	13.00-17.00 Uhr
und Donnerstagabend	18.30-21.00 Uhr
Samstagmorgen	9.00-12.00 Uhr

Die E.K.S.-Ausstellungshalle liegt an der Autobahn Gorinchem-Rotterdam, genau an den Auf- und Abfahrten von Siliedrecht. Eingang, Parkplatz und Ausstellungshalle Auffahrt Richtung Rotterdam.

Aus Deutschland:  
 Oberhausen-Arnhem, Richtung Utrecht und etwa 10 km vorbei Kreis Arnhem Ausfahrt Tiel, Rotterdam und bei Ausfahrt Siliedrecht gleich rechts nach unserem Parkplatz.

(etwa eine Stunde fahren von der Grenze)